

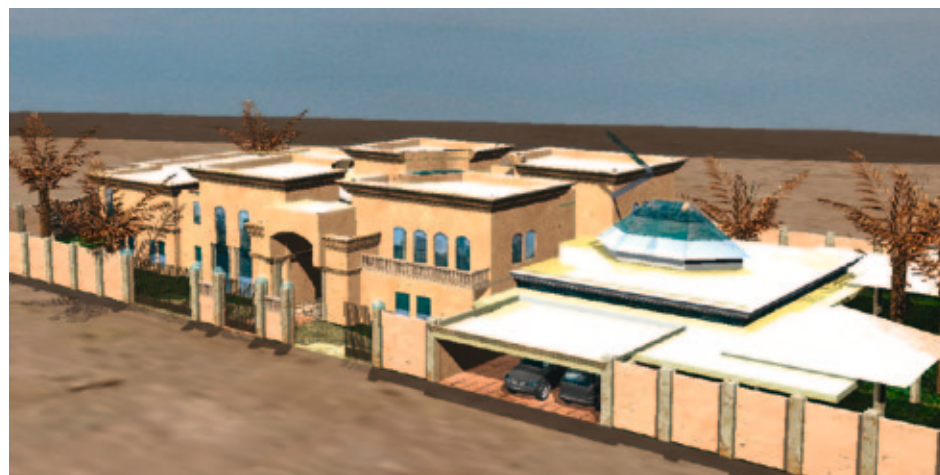


Lösungen voller Luxus und Eleganz

Frischer Wind aus der Architekturszene: Am Grüntensee im Oberallgäu, entwickelt das kreative Team des Architekturbüros Heineck + Partner vor allem elegante und luxuriöse Lösungen für die überregionale und internationale 4- und 5-Sterne-Hotelrie. Die Wurzeln des erfolgreichen Büros reichen bis ins Jahr 1970 zurück. Gegründet mit dem Schwerpunkt Innenarchitektur, kamen später als Reaktion auf die steigenden Anfragen aus dem Kundenkreis zunehmend Ausführungen im gestalterischen Hochbau hinzu. Seither entstand eine lange Liste von Referenzprojekten, die immer mehr anspruchsvolle Auftraggeber dazu motiviert, ihre hochgesteckten Ziele von Heineck + Partner verwirklichen zu lassen.

Wenn auch jedes der Projekte, die im Büro in Oy-Mittelberg erarbeitet und umgesetzt werden, einen individuellen Charakter aufweist, so zeigen sie doch deutliche verbindende Merkmale. Das Büro Heineck + Partner entwickelte sich im Lauf der Jahre zu einem zuverlässigen Partner für Auftraggeber, die das Besondere lieben. Noblesse und Eleganz kennzeichnen die Lösungen, die in höchster Qualität in einem luxuriösen Materialmix umgesetzt werden. Nicht kurzlebige Modetrends oder schematisierte Lösungsvarianten bestimmen die einzelnen Planungsdetails, sondern das Streben nach unverwechselbaren ideenreichen Beispielen zeitloser Architektur.

Möglich wird der langjährige Erfolg durch eine enge persönliche Zusammenarbeit mit den Bauherren, die immer wieder die Weiterentwicklung ihrer Gebäude und deren Interieur der planerischen Kompetenz des Büros Heineck + Partner anvertrauen. So entstehen Lösungen, die auf der Basis des technisch Machbaren Träume in Räume verwandeln.



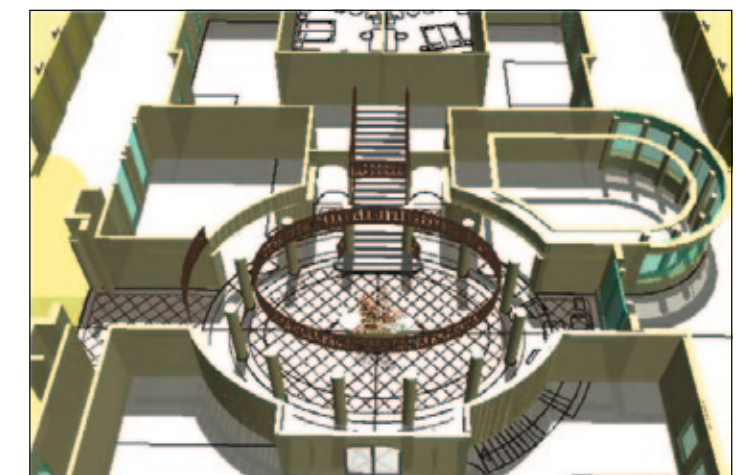
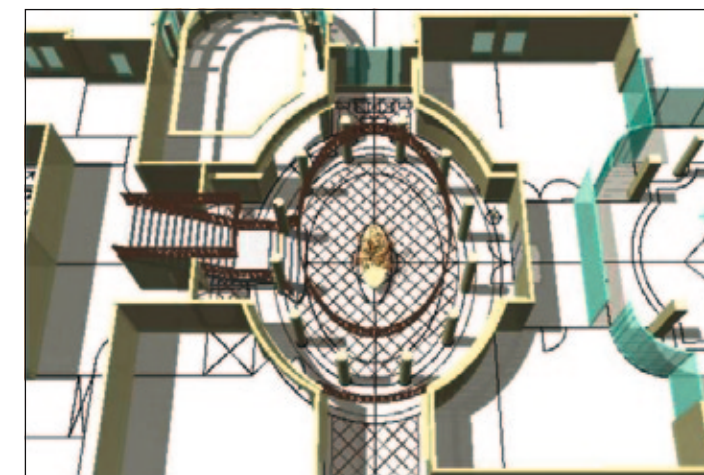
/// PRIVATHAUS IN DOHA / EMIRAT KATAR ///

Eleganz im Wüstensand

Die Kompetenz, außergewöhnlichen Aufgabenstellungen durch die Erarbeitung extravaganter Lösungen gerecht zu werden, mündet für das Architekturbüro Heineck + Partner in eine Planung am Persischen Golf, im Emirat Katar. Eine mehr als 2000 Quadratmeter große Residenz für einen der einflussreichsten Männer der Region. So gliedert sich auch die Struktur des Komplexes aus einem Gebäude und einer klimatisierten Zeltkonstruktion in vier funktionale Gruppen.

Das Zentrum bestimmen jene Flächen des zweigeschossigen Hauses, die der Öffentlichkeit zugänglich sind und für offizielle Empfänge ebenso genutzt werden, wie für private Feiern. Dem folgen ein Bereich für die Familie und die engsten Freunde und die getrennten Zonen für die Männer und die Frauen mit den

Kindern. Selbst die Verkehrswege mussten so angelegt werden, dass die jeweils anderen Bereiche nicht tangiert und dennoch bei allgemein kurzen Wegen die Übergänge leicht möglich werden. Für Architekten aus Europa ist ein solches Projekt eine anspruchsvolle Herausforderung, gilt es doch die klimatischen Gegebenheiten der Region ebenso einzubinden, wie die religiösen und gesellschaftlichen Rahmenbedingungen und den für abendländische Denkweisen oft ungewöhnlichen stilistischen Anspruch der Bauherren. Derartige Projekte gelten für das Architekturbüro Heineck + Partner als herausragende Beispiele für den äusserst hohen Standard der Planungen, die allen auch noch so exotischen Anforderungen zur Zufriedenheit der Auftraggeber gerecht zu werden vermögen.



Exclusives Flair in alpinem Ambiente

Der Arlberg gilt als Wiege des alpinen Skilaufs. Dieser Tradition fühlt sich auch das 1927 gegründete Sporthotel Lorünser in Zürs verpflichtet. Das Luxushotel mit Tradition und exklusive 5-Sterne-Donizil höchst anspruchsvoller Klientel genießt als erste Adresse für kultivierten Wintersport einen international hervorragenden Ruf. Ein umfassendes Angebot rund um den Sport erlaubt seinen Gästen genussvolle Körperkultur auf höchstem Niveau.



EXCLUSIVE
HOTELARCHITEKTUR
INTERNATIONAL

www.loruenser.at

Das Planungsbüro Heineck + Partner begleitet das Sporthotel Lorünser bereits seit vielen Jahren in seiner Entwicklung. Dem Wunsch des Bauherren entsprechend, wurde stets die bestehende Substanz geachtet und durch neue Elemente erweitert und harmonisch abgerundet. Diesen Zielen folgend, wurde auch bei der Errichtung des „neuen Spa + Sport“ dem architektonischen Dialog von Bestehendem und Neuem innenarchitektonisch wie in der Gesamtgestaltung wesentliche Bedeutung geschenkt. Auf 700



■ **BWT** Austria GmbH, A-5310 Mondsee, Walter-Simmer-Straße 4, Tel. 06232/5011-0, Fax DW 1196 und A-6063 Innsbruck/Rum, Siemensstraße 13, Tel. 0512/282576, Fax 287234-20, www.bwt.at: Planung Schwimmbad + Technik sowie Ausführung der Schwimmbadtechnik inkl. Inbetriebnahme.

■ **ZILLER BERTHOLD** KEG, konz. Steinmetzmeister, A-5421 Adnet, Spumberg 6b, Tel. 06245/82271, Fax DW 4, www.steinmetz-ziller.at: Boden mit Rautenmuster, Sockelverkleidung, Überlaufwannen, Abdeckungen und Durchgangsverkleidungen, Treppen mit Zopfmuster.

■ **GLASKUNST EBERLE**, D-87459 Pfronten, Tiroler Straße 40, Tel. 08363/456, Fax 5923, www.glaskunst-eberle.de: sämtliche Innen- und Designverglasungen im neu erstellten Wellnessbereich (Glaseinfassung des Schwimmbadbeckens, Glaswände, Ganzglasanlagen, Duschverglasungen etc).

■ **HAUSBERGER** GmbH, Licht Design Ambiente, A-6010 Innsbruck, Anton-Eder-Straße 21, Tel. 0512/3315-0, Fax DW 307, E-mail: beleuchtung@hausberger.cc: Lieferung der gesamten Beleuchtung.

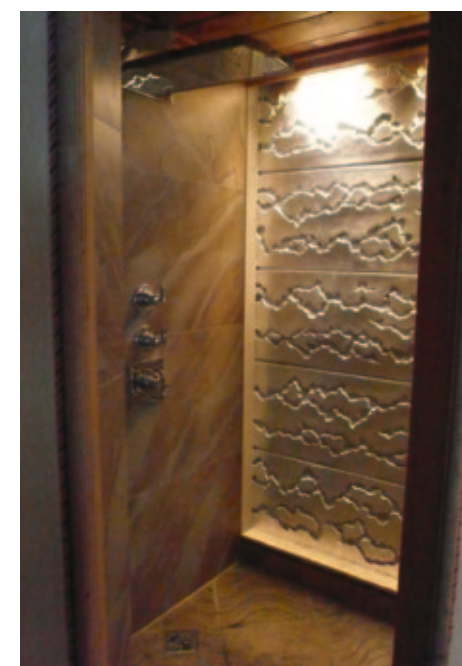
Quadratmetern platzierten die Experten des Büros Heineck + Partner einen Pool mit river-motion, farblich wechselnder Unterwasserbeleuchtung und Gegenstromanlage, Whirlpools, Saunen und Vitalsauna, sowie ein Kaltbecken.

Im Obergeschoss ergänzen Massageräume, Beauty-, Kosmetik- und Coiffeursalons, sowie eine Fitnesszone mit dazugehörigem Loungebereich das umfassende Angebot. Offene, großzügige Einblicke und Ausblicke durch hochtransparente Glaswände verbinden die unterschiedlichen Bereiche im oberen Geschoss miteinander. Sie schaffen die funktional erforderlichen



räumlichen Trennungen, ohne dabei die optische Weite einzugrenzen. So entstand ein Spa- und Wellnessbereich, der höchsten Ansprüchen gerecht wird und mit seinem exklusiven und unverwechselbaren Ambiente Zeichen setzt.

Die Realisierung erfolgte unter Einsatz edelster Materialien, raffinierter Details und modernster Technik, durch die die bestehenden Bereiche renoviert und mit stilistisch bis ins Detail abgestimmten modernen Elementen ergänzt wurden. Veränderungen, die dem Spa + Sport einen völlig neuen Gesamteindruck verleihen und das Auge des Betrachters immer wieder freudig überraschen.



■ **ELEKTRO MÜLLER** GmbH & Co KG, A-6500 Landeck, Innstraße 14, Tel. 05442/63300, Fax 65272, www.emueller.at: Elektroinstallation.

■ **BAD 2000** GmbH, Fliesen- und Natursteinarbeiten, A-6714 Nüziders, Bundesstraße 5, Tel. 05552/63391-0, Fax DW 8, www.bad2000.at: Fliesenverlegung.

■ **STAHLGLASBAU DANN** gmbH, D-87437 Kempten, Benzstraße 5, Tel. 0831/57514-0, Fax DW 30, E-mail: info@dann-gmbh.de: Stahlglastreppe.

■ **DORIAT** Wandgestaltung, D-87471 Durach, Ifenstraße 10, Tel. 0831/61600, Fax 66882, www.maler-doriat.de: hochwertige Malerarbeiten.

■ **KÜHBACHER** Innenausbau GmbH, A-6655 Steeg, Hägerau 43, Tel. 05633/6363, Fax DW 40, www.kuehbacher.at: gesamte Tischlerarbeiten.

■ **VORHOFER** KG, Raumgestaltung, A-6500 Landeck, Maisengasse 4, Tel. 05442/62447, Fax DW 75, E-mail: raumgestaltung@vorhofer.at: Lieferung der Teppichböden, Antico-Beläge, sämtliche Vorhänge, Polstermöbel und Polsterarbeiten.



HOTEL LORÜNSER – ZÜRS AM ARLBERG

stahlglasbau dann gmbh

benzstraße 5 - 87437 Kempten
Telefon: 0831/ 5 75 14 - 0
Telefax: 0831/ 5 75 14 - 30
E-Mail: info@dann-gmbh.de

Ihr zuverlässiger Partner
für individuelle und anspruchsvolle Konstruktionen in

Metall und Glas

Wir planen und führen für Sie aus:

- Stahlbaukonstruktion
- Stahlglassassaden
- Ganzglaskonstruktionen
- Stahltreppen



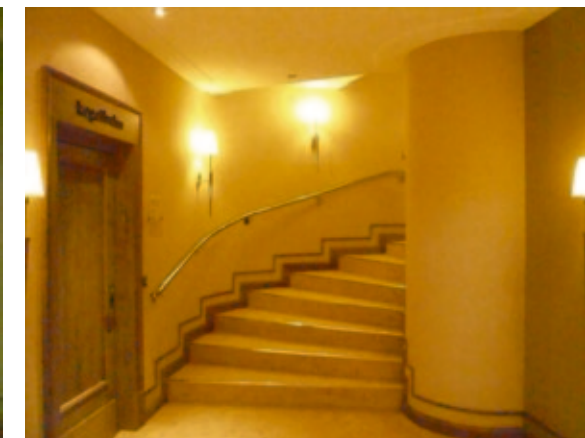
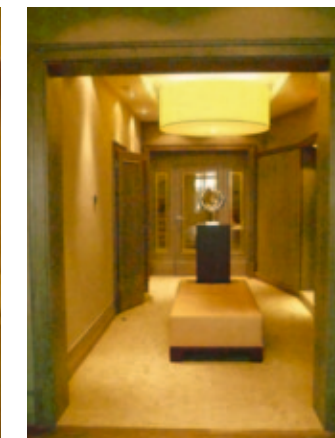
/// HOTEL AM DRECHSELGARTEN ///

Schöne Aussichten für eifrige Sportler

Das Hotel am Drechselgarten thront hoch über der mittelfränkischen Regierungsstadt Ansbach mit ihrer wunderschönen mittelalterlichen und barocken Stadtsilhouette. Diesen herrlichen Blick sollen nach Ansicht der Betreiber die Gäste ihres Hotels auch neben gesunder körperlicher Ertüchtigung genießen können. Auch die Planer des Architekturbüros Heineck + Partner vertreten die Ansicht, dass Sport und körperliche Fitness nicht immer ein nüchtern-kühles Umfeld benötigen. So setzten die Architekten an den Beginn eines zukünftigen weitläufigen Wellness- und Saunabereichs eine loungeige, fast schon elegante Fitness-Lösung. Eine Variante mit dem Potenzial zum Trendsetter in einem Spektrum von Freizeiteinrichtungen, die Gesundheit und Lebensfreude mit genussvoller Körperertüchtigung abseits des Leistungssportgedankens paaren.



www.drechselgarten.
bestwestern.de



Steinmetzmeister

Berthold Ziller KEG



Spumberg 6b · 5421 Adnet · Tel.: 0664/3066477 · 0664/4013462
www.steinmetz-ziller.at

20 JAHRE
MK-INSTALLATIONEN

MK
HEIZUNG-SANITÄR
ALTERNATIVTECHNIK

Die 1. Adresse für Bad und Heizung ...

Michael Kuster, 6791 St. Gallenkirch, Telefon: 0 55 57 / 66 64 - 0, www.mk-installationen.at

RED ZAK *Wohnen Studio*

EM ELEKTRO MÜLLER

GmbH & Co KG
A-6500 Landeck – Innstraße 14 · Tel. 05442/63300 – Fax 05442/65272
www.emueller.at – em@emueller.at

Installation · Radio und Fernsehen · Gerätehandel

Pooltechnik in Perfektion
BWT – Innovative Pool und Wellness Technologien

Siemensstraße 13 • A-6063 Innsbruck/Rum
Tel.: 0512/28 25 76 • Fax: 0512/28 72 34 - 20
office.innsbruck@bwt.at • www.bwt.at

BWT
BEST WATER TECHNOLOGY

Fliesen- und Natursteinarbeiten

- Glasmosaik
- Verlegung
- Schiefer
- Feinsteinzeug
- Handel
- Fliesen

bad 2000
office@bad2000.at

bad 2000 GmbH Bundesstraße 5 6714 Nüziders 05552 63391

■ **MÖBEL MÜLLER** GmbH, Schreinerei – Innenausbau, D-87527 Sonthofen, Theodor-Aufsberg-Straße 3-5, Tel. 08321/2502, Fax 4001, www.moebel-mueller.eu: sämtliche Schreinerarbeiten inklusive Innentüren.

■ **HAUSBERGER** GmbH, Licht Design Ambiente, A-6010 Innsbruck, Anton-Eder-Straße 21, Tel. 0512/3315-0, Fax DW 307, E-mail: beleuchtung@hausberger.cc: Lieferung der gesamten Beleuchtung.



der
berghof
★★★★★
www.derberghof.at

Mondäner Lifestyle

Im Herzen der exklusiven Tourismushochburg Lech am Arlberg thront hoch über den Dächern der Berghof. Das außergewöhnliche 4-Stern-Superior-Hotel entwickelte im Lauf der Jahre dank der Sensibilität seiner Betreiber und der Umsetzung der baulichen Veränderungen durch das Planungsbüro Heineck + Partner sein typisches Ambiente, das mondänen Lifestyle mit alpiner Behaglichkeit vereint.

trifft alpine Behaglichkeit

Gerade das scheinbar mühelose Nebeneinander von Gegensätzen verleiht dem Berghof seinen extravaganen Charme. Während beispielsweise die unvergleichliche Balkonlage mit einer der schönsten Sonnenterrassen von Lech zu Ruhe und Entspannung einlädt, verbindet der in den Berg gesetzte Lift das Haus direkt mit dem quirligen Zentrum des Dorfes. Ein besonderer Luxus für die Gäste, die im Berghof auf kurzen Wegen ein buntes Kaleidoskop von ungezwungener Gastlichkeit und modern interpretierter Behaglichkeit allgegenwärtig erleben.



EXCLUSIVE
HOTELARCHITEKTUR
INTERNATIONAL



■ **KÜHBACHER** Innenausbau GmbH, A-6655 Steeg, Hägerau 43, Tel. 05633/6363, Fax DW 40, www.kuehbacher.at: gesamte Tischlerarbeiten.
■ **ELEKTRO MÜLLER** GmbH & Co KG, A-6500 Landeck, Innstraße 14, Tel. 05442/63300, Fax 65272, www.emueller.at: Elektroinstallation.

■ **MELLAU-TEPPICH LOTTERANER**, Wüstner GmbH & Co KG, A-6881 Mellau, Zimmerau 133, Tel. 05518/2241-0, Fax DW 29, www.mellau-teppich.com: Lieferung des gewebten Schurwollteppichbodens in einem Sonderdassin.
■ **DORIAT** Wandgestaltung, D-87471 Durach, Ifenstraße 10, Tel. 0831/61600, Fax 66882, www.maler-doriat.de: hochwertige Malerarbeiten.




**EXCLUSIVE
HOTELARCHITEKTUR
INTERNATIONAL**

Nach Abschluss einer weiteren baulichen Ergänzung des Hauses, präsentiert sich der Berghof in einer neuen Phase seines stetigen Wandels.

Mit dem Ziel, dank ideenreicher Architektur und exquisiter Materialauswahl das Besondere stets hervortreten zu lassen, wurden ein Teil der Gästezimmer, sowie Kaminlounge und Bibliothek neu gestaltet. Auf die Jüngsten wartet ein raffiniert arrangierter und hochwertig ausgestatteter Kinder-Erlebnisbereich und auch im eleganten Saunabereich konnten Heineck + Partner ihre Visionen nach den Wünschen der Bauherren Wirklichkeit werden lassen. Als besonders gelungen gilt dabei die Duschlandschaft, die statt des üblichen Kabinencharakters ein großzügiges Raumempfinden vermittelt.



■ **GLASKUNST EBERLE**, D-87459 Pfronten, Tiroler Straße 40, Tel. 08363/456, Fax 5923, www.glaskunst-eberle.de: sämtliche Glasarbeiten im neuen Wellnesanbau (Designduschverglasungen u. Rückwände).



HOTEL BERGHOF – LECH





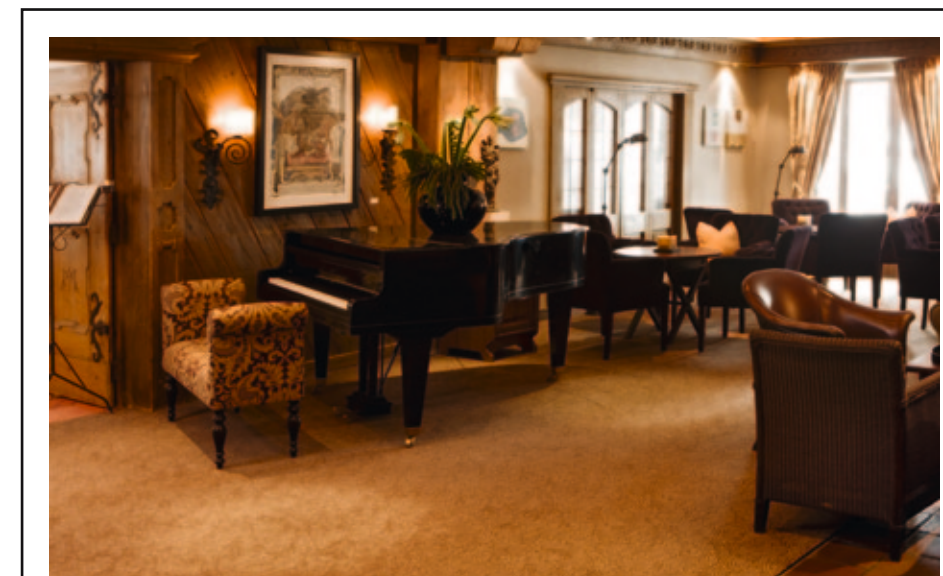
ELEKTRO MÜLLER

GmbH & Co KG
 A-6500 Landeck – Innstraße 14 · Tel. 05442/63300 – Fax 05442/65272
www.emueller.at – em@emueller.at

Installation · Radio und Fernsehen · Gerätehandel



KUEHBACHER
 INNENAUSBAU GmbH
 Högerau 43
 A-6655 STEEG/Tirol
 Tel: 0043 5633 6363 Fax: 0043 5633 6363 40
 e-Mail: office@kuehbacher.at www.kuehbacher.at



Mellau-Teppich
 Lotteraner, Wüstner GmbH & Co KG
 Spinnerei + Teppichweberei

A-6881 Mellau, Zimmerau 133
 Tel. +43(0)5518/2241-0
www.mellau-teppich.com

mellau

TEPPICH



Ein Jagdhaus voller Noblesse

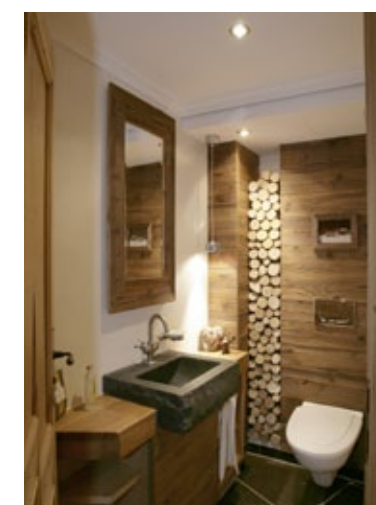
Mit viel Sachverstand der Bauherrin und des Bauherrn und unter gesamtplanerischer Federführung des Architekturbüros Heineck + Partner entstand mit großem Engagement im Lechtal ein Jagdhaus voller Noblesse. Bauleitende Unterstützung bei der Realisierung des außergewöhnlichen Gebäudes leistete Architekt Christian Eger.

In ausgesprochen erhabener Lage dient das private Anwesen nicht nur seinen stolzen Besitzern als Wohnsitz, sondern auch als exquisite Herberge für ausgesuchte Jagdgesellschaften. Das Kleinod entstand auf den Restmauern eines alten Jagdhauses, das ursprünglich lediglich umgebaut und saniert werden sollte. Der fortgeschrittene Verfall der bestehenden Substanz gebot allerdings eine weitgehende Neuerrichtung. Die Architekten des Büros Heineck + Partner sahen sich vor die Aufgabe gestellt,

den gewachsenen Charakter des alten Hauses zu übernehmen und so dessen Biografie spürbar bleiben zu lassen.

Nach der Fertigstellung wohnen - man ist fast versucht zu sagen „residieren“ - hier die Hausherrn und ihre Gäste auf rund 600 Quadratmetern in ausgesucht edlem Ambiente. Ein ganzes Geschoss wurde mit exklusiven Gästezimmern mit jeweils eigenem Bad zusätzlichem Saunabereich und einem Medienzimmer mit elektronischem Schießstand ausgestattet. Auf ein Glas Wein nach der Jagd, fährt man mit dem hauseigenen Aufzug bis hinunter in den besonders gestalteten Weinkeller.

Sein authentisches Ambiente verdankt das Jagdhaus unter anderem dem allgegenwärtigen Altholz, den überall eigens entworfenen und unikaten Details und vor allem einer Vielzahl von zur Verfügung gestell-



■ **STORF** Hoch- u. Tiefbau GmbH, A-6600 Reutte, Mühlerstraße 35, Tel. 05672/6911-200, Fax DW 101, www.storfbau.at: Abbrucharbeiten Altbau, Baumeister- u. Verputzarbeiten Neubau, Kanalarbeiten und Vorbereitung Zufahrtweg.

■ **KÖPF** Bauunternehmen, D-87642 Buching, Schulweg 11, Tel. 08368/91050, Fax 910520, E-mail: koepf@koepf-bau.de: Zimmerei und Bedachungsarbeiten.

■ **TISCHLEREI KERBER**, Ing. Michael Kerber, A-6671 Weißenbach, Mühlbachweg 7, Tel. 05678/5283, Fax DW 14, www.tischlerei-kerber.at: Eichenfenster in Sonderanfertigung inkl. Fensterläden sowie Einbau der Alarmüberwachungstechnik.

■ **LUTZ** GmbH, Kachelofenbau-Marmor-Fliesen, D-87672 Roßhaupten, Weidachweg 2, Tel. 08367/9100-0, www.lutz-kachelofen.de: sämtliche Fliesen- und Glasmosaikarbeiten, Bad Einbauten in Kombination mit Fliesen und Naturstein sowie Einbau der offenen Kamine.



ten Trophäen, aus denen Lampen, Möbel- und Türgriffe hergestellt wurden. Ergänzt werden die Accessoires und der Raumdekor durch verarbeitete Hirsch- und Gamsfelle. Qualität verbirgt sich auch hinter den Altholzpaneelen, in Schächten, Kanälen und Technikräumen. Einer Passion des Hausherrn folgend, wurde die Haustechnik auf einem im privaten Einsatz außergewöhnlich hohen Standard umgesetzt. Neben dem obligatorischen Bussystem, das neben der Energieversorgung auch alle aktuellen und zukunftsweisenden Informations- und Kommunikationsdienste in sich vereint, wurden auch modernste Lüftungs-, Klima- und Sicherheitstechnik und vieles andere mehr installiert.



EXCLUSIVE
HOTELARCHITEKTUR
INTERNATIONAL



■ **MÖBEL MÜLLER** GmbH, Schreinerei – Innenausbau, D-87527 Sonthofen, Theodor-Aufsberg-Straße 3-5, Tel. 08321/2502, Fax 4001, www.moebel-mueller.eu: gesamte Holzinnenausbauarbeiten inklusive Möbel, Bäder, Türen und Holzböden.

■ **HAUSBERGER** GmbH, Licht Design Ambiente, A-6010 Innsbruck, Anton-Eder-Straße 21, Tel. 0512/3315-0, Fax DW 307, E-mail: beleuchtung@hausberger.cc: Lieferung der gesamten Beleuchtung.

■ **DORIAT** Wandgestaltung, D-87471 Durach, Ifenstraße 10, Tel. 0831/61600, Fax 66882, www.maler-doriat.de: hochwertige Malerarbeiten.

■ **GLASKUNST EBERLE**, D-87459 Pfronten, Tiroler Straße 40, Tel. 08363/456, Fax 5923, www.glaskunst-eberle.de: ornamentale Facetverglasungen in Alarm-Isolierglas/Sonderaufbau, Bleiverglasungen in sämtlichen Innentüren und Einbauschränken, Spezialverglasungen Weinkeller usw.



**EXCLUSIVE
HOTELARCHITEKTUR
INTERNATIONAL**

*Das Architekturbüro Heineck bedankt sich bei den ausführenden Firmen
für die gute Zusammenarbeit,
welche durch ihr handwerkliches Können, Kontinuität, Verlässlichkeit
und Termintreue zum Erfolg beigetragen haben.*

DORIAT
WANDGESTALTUNG

Malermeister Marcel Doriat
Ausführung aller Malerarbeiten, Fassaden, Illusionsmalerei, Vergolderarbeiten, Stuck etc. in höchster Qualität. Unabhängig getestet von www.malertest.de

Ihr Malermeister
sehr gut
Innungsfachbetrieb
ausgezeichnet vom Kunden
neutral überwacht

Ifenstr. 10 D-87471 Durach
Tel: +49 (0) 831 61600
Fax: +49 (0) 831 66882
Mob: +49 (0) 171 1400390
www.maler-doriat.de

LUTZ – mit dem Feuer der Leidenschaft:
Beratung, Planung, Ausführung

Lutz GmbH
Weidachweg 2
87672 Roßhaupten
Tel. +49 8367 9100-0
info@lutz-kachelofen.de
www.lutz-kachelofen.de

Wir bedanken uns bei der Familie Zimmermann sowie den Architekten Thomas Heineck und Christian Eger für die gute Zusammenarbeit.

Wir planen und fertigen Ihren individuellen Innenausbau rustikal oder modern – nach eigenen oder gegebenen Entwürfen

- den gesamten Hotel- und Gaststättenausbau mit Gästezimmer
- alles für den Wohnbereich
Wohn- u. Schlafräume, Küche, Bad, Türen
- komplette Ladeneinrichtungen
- Wellnessbereich

**Meisterwerkstätte
Möbel
Müller
Schreinerei - Innenausbau**

Theodor-Aufsberg-Straße 3-5
D-87527 Sonthofen/Allgäu
Tel.: 00 49 (0) 83 21 / 25 02 · Fax 40 01
E-Mail: info@moebel-mueller.eu
Internet: www.moebel-mueller.eu

Herzlichen Glückwunsch zur gelungenen Erweiterung und Umbau!
Für das entgegengebrachte Vertrauen und die gute Zusammenarbeit danken wir dem Architekturbüro Heineck + Partner mit seinen Mitarbeitern.

- Erd-, Beton-, Maurer- und Putzarbeiten
- Entwässerungs-, Zimmerer- und Holzbauarbeiten
- Bedachungs-, Gerüst- und Trockenbauarbeiten
- Wärmedämm- und Kernbohrarbeiten in Beton- und Mauerwerk
- Außenanlagen, Minibagger- und Mobilkranverleih
- Schlüsselfertiges Bauen

87642 Buching Tel. 08368/91050 Fax 910520

TISCHLER?

JA!

**Totaler
Wohnsinn**

www.tischlerei-kerber.at

Mühlbachweg 7
6671 Weißenbach
T+F 0 56 78/52 83



HOTEL
Engel Obertal
 ★★★★★
www.engel-obertal.de



Ein Stern am Himmel des Lukullus

Nirgendwo in Deutschland finden Gourmets mehr Sterne in diversen Restaurant- und Feinschmecker-Führern als in der Region von Baiersbrunn und seinen umliegenden romantischen Tälern. Hier im nördlichen Schwarzwald bereitet auch das anspruchsvoll exklusive 5-Sterne-Hotel Engel Obertal seinen Gästen einen herzlichen Empfang. Das Hotel Engel punktet dabei

nicht nur mit dem entsprechend hohen Niveau der Ausstattung seiner Zimmer, dem Wellnessangebot und den sonstigen Annehmlichkeiten eines Luxushotels, sondern vor allem mit seinen Restaurants. Wie in den anderen Bereichen zuvor lag auch die Planung und Gestaltung der Andrea-Sube in den Händen des Architekturbüros Heineck + Partner aus Oy-Mittelberg. In Me-

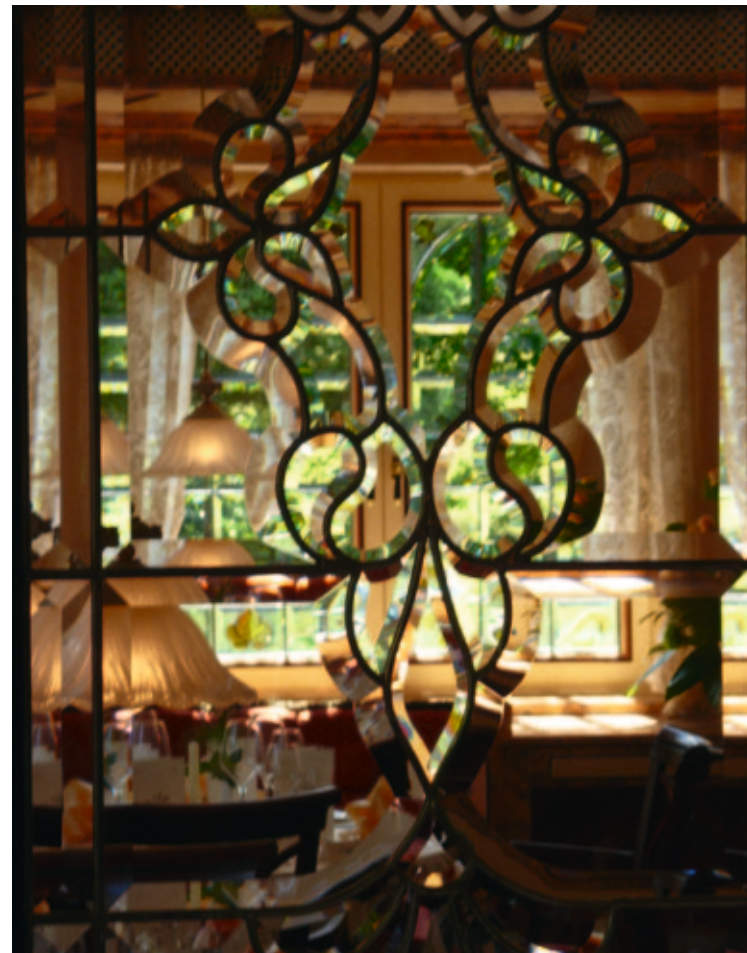


EXCLUSIVE
 HOTELARCHITEKTUR
 INTERNATIONAL



■ **GLASKUNST EBERLE**, D-87459 Pfronten, Tiroler Straße 40, Tel. 08363/456, Fax 5923, www.glaskunst-eberle.de: figürliche Glasmalereien mit echter Glasmalerei auf Facetteverglasungen (Figürliche Facetteverglasungen)

■ **DORIAT** Wandgestaltung, D-87471 Durach, Ifenstraße 10, Tel. 0831/61600, Fax 66882, www.maler-doriat.de: hochwertige Malerarbeiten.
 ■ **MÖBEL MÜLLER** GmbH, Schreinerei – Innenausbau, D-87527 Sonthofen, Theodor-Aufsberg-Straße 3-5, Tel. 08321/2502, Fax 4001, www.moebel-mueller.eu: gesamte Holzinneausbauarbeiten inklusive Automatiktüre.



Schlemmen in traditioneller Gastlichkeit

Als eines der traditionsreichsten Berghotels in Vorarlberg gilt das Hotel Madrisa mit seinem Jugendstiltrakt als Wahrzeichen von Gargellen im Montafon. Besonders Skiläufern aus aller Welt schätzen es seit Jahrzehnten als beliebtes Urlaubsziel. Nach einem fließenden Generationswechsel in der Führung des Hauses sollte das Restaurant neu gestaltet werden, ohne dabei den gewachsenen Stil des Hauses zu verlassen oder zu verletzen. In einem Wechselspiel aus klassischer Eleganz und modernen Elementen formte das Architekturbüro Heineck + Partner sehr behutsam und sensibel ein Ambiente, das den Anforderungen optisch wie funktional gerecht wird. Eine geschickt geplante neue Gliederung verleiht dem großen Raum zusätzliche Struktur. Nur die schräge Balkendecke wurde belassen und die Bauernstühle sandgestrahlt, aufgearbeitet und neu arrangiert. Die positiven Resonanzen, das spürbare Wohlbefinden und die Zufriedenheit der Gäste bestätigen von der Eröffnung an dem Architekten die Richtigkeit der planerischen Entscheidungen und die gewünschte Wirkung der eingesetzten Gestaltungselemente.



EXCLUSIVE
HOTELARCHITEKTUR
INTERNATIONAL



HOTEL ENGEL OBERTAL



Wir planen und fertigen Ihren individuellen Innenausbau rustikal oder modern – nach eigenen oder gegebenen Entwürfen

- den gesamten Hotel- und Gaststättenausbau mit Gästezimmer
- alles für den Wohnbereich
Wohn- u. Schlafräume, Küche, Bad, Türen
- komplette Ladeneinrichtungen
- Wellnessbereich

Meisterwerkstätte
Möbel
Müller
Schreinerei - Innenausbau

Theodor-Aufsberg-Straße 3-5
D-87527 Sonthofen/Allgäu
Tel.: 00 49 (0) 83 21 / 25 02 · Fax 40 01
E-Mail: info@moebel-mueller.eu
Internet: www.moebel-mueller.eu

glas eberle
Werkstätten für
künstlerische und
technische
Glasgestaltung

D-87459 Pfronten
Tiroler Str. 40
Tel. +49 8363 456
Fax. +49 8363 5923

Ihr Meisterbetrieb seit 400 Jahren

Digitaldrucktechniken auf Glas
Klassische & moderne Glasmalerei
Künstlerisch gestaltete Lichtdecken
Figürliche & ornamentale Sandstrahltechnik
Repräsentative Ganzglasanlagen & Glaswände
Restauration sakraler & profaner Verglasungen
Duschkabinen & Verglasungen für Wellnessbereiche
Facetteverglasungen & Messingverglasungen
Glasbeschichtungen & Folientechnik
moderne Glasveredelungstechniken
Sämtliche Funktionsverglasungen
Glasschliff & Glasgravur

www.glaskunst-eberle.de
info@glas-eberle.de

glaskunst eberle

20 JAHRE
MK-INSTALLATIONEN

MK
HEIZUNG-SANITÄR
ALTERNATIVTECHNIK

Die 1. Adresse für Bad und Heizung ...

Michael Kuster, 6791 St. Gallenkirch, Telefon: 0 55 57 / 66 64 -0, www.mk-installationen.at

- **MK HEIZUNG KUSTER**, Sanitär – Alternativtechnik, A-6791 St. Gallenkirch, Gargenul 67b, Tel. 05557/6664, www.mk-installationen.at: Heizung und Sanitäre.
- **KÜHBACHER** Innenausbau GmbH, A-6655 Steeg, Hägerau 43, Tel. 05633/6363, Fax DW 40, www.kuehbacher.at: gesamte Tischlerarbeiten.
- **DORJAT** Wandgestaltung, D-87471 Durach, Ifenstraße 10, Tel. 0831/61600, Fax 66882, www.maler-dorjat.de: hochwertige Malerarbeiten.
- **HAUSBERGER** GmbH, Licht Design Ambiente, A-6010 Innsbruck, Anton-Eder-Straße 21, Tel. 0512/3315-0, Fax DW 307, E-mail: beleuchtung@hausberger.cc: Lieferung der gesamten Beleuchtung.